

NUMÉRO 25  
OCTOBRE 2012

Belle-Isle-en-Terre  
La Chapelle Neuve  
Gurunhuel  
Loc Envel  
Louargat  
Plougonver  
Tréglamus

# BRO VENAC'H

JOURNAL DE LA COMMUNAUTÉ DE COMMUNES  
DU PAYS DE BELLE-ISLE-EN-TERRE

[www.cc-belle-isle-en-terre.fr](http://www.cc-belle-isle-en-terre.fr)

## SOMMAIRE...

AGENDA.....	P1
DOSSIER : UNE MAISON NATURE TOURNÉE VERS L'EAU.....	P2
ACTUALITÉS.....	P3
ESPACE DÉTENTE.....	P4

### EDITO...

Les enfants ont retrouvé les bancs de l'école depuis plus d'un mois et l'été semble déjà loin... mais pas d'inquiétude, notre territoire va vous surprendre et des animations sont à venir. Pour les jeunes, c'est le service animation jeunesse qui mène la danse et qui leur propose chaque mercredi un programme diversifié. Pour tous, la Communauté de Communes et ses partenaires vous ont concocté un joli programme pour attendre en douceur les fêtes de fin d'année. A découvrir à partir du 30 novembre : des spectacles, une projection, des expositions... retrouvez le détail en page loisirs.

### Bonne lecture à tous.

La rédaction.



La compagnie Via Cane proposera plusieurs spectacles sur le territoire dans le cadre des animations de Noël.

## AGENDA

4<sup>ÈME</sup> TRIMESTRE 2012  
15 octobre au 15 janvier

L'accueil de loisirs a repris depuis le mercredi 5 septembre à l'école de Belle-Isle-en-Terre.

### OCTOBRE

- Du 3 octobre au 2 décembre : **Exposition** « les usines Tanvez » aux papeteries
- Mardi 16 : **Espace jeux** par le RPAM pour tout-petits à Tréglamus
- Mercredi 17 : 1<sup>ère</sup> **permanence du mercredi de la ludothèque** à la salle des associations de Louargat de 14h à 16h
- Mardi 23 : **Eveil musical** par le RPAM (sur inscription) et ludobébé à Belle-Isle
- Du 29 octobre au 9 novembre : **Centre de loisirs intercommunal** pour les 3/11 ans à l'école de Tréglamus (centre fermé le 2 novembre)

### NOVEMBRE

- Mardi 13 : **Ludobébé** à Louargat
- Du lundi 19 au dimanche 25 : **Semaine du jeu de société**
- Mardi 20 : **Espace jeux** par le RPAM pour tout-petits à Plougonver
- Mardi 27 : **Eveil musical** par le RPAM (sur inscription) et **ludobébé** à Belle-Isle-en-Terre
- Du 30 novembre au 20 décembre : **Animations de Noël** variées sur l'ensemble du Pays de Belle-Isle-en-Terre (*programme complet p.4*)
- Vendredi 30 : **Spectacle « Szopka »** par la compagnie Via Cane, Belle-Isle-en-Terre 20h30

### DÉCEMBRE

- Samedi 1<sup>er</sup> : **Projection du film « L'erreur boréale »** à 18h à la salle de cinéma de Belle-Isle-en-Terre. 3 €
- Mardi 4 : **Espace jeux** par le RPAM pour tout-petits à Tréglamus
- Vendredi 7 : **Spectacle « Szopka »** par la compagnie Via Cane, au Centre Forêt Bocage, 20h30
- Dimanche 9 : **Projection photographique** au CRIR à Belle-Isle-en-Terre, 15h
- Mardi 11 : **Ludobébé** à Louargat
- Jeudi 13 : Spectacle pour les tout-petits **« Les Rêveries de Léontine »** à la salle polyvalente de Belle-Isle-en-Terre à 10h, pour les 0-3 ans accompagnés d'un adulte (*sur inscription*)
- Mardi 18 : **Eveil musical** par le RPAM (*sur inscription*) et **ludobébé** à la ludothèque de Belle-Isle-en-Terre

Les animations proposées par le RPAM (Relais Parents Assistants Maternels) et les ludobébés se déroulent de 9h30 à 11h30. Information et inscription au 02 96 43 31 04.

Pays de Belle-Isle-en-Terre

Communauté de Communes

Bro Venac'h

Pour tout renseignement sur ces différents événements, n'hésitez pas à contacter la Communauté de Communes au 02 96 43 35 08.



## DOSSIER SPÉCIAL

BELLE-ISLE-EN-TERRE

### UNE MAISON NATURE TOURNÉE VERS L'EAU



Le CRIR et l'aquarium se situent au cœur de Belle-Isle-en-Terre dans l'ancien château construit par Lady Mond.

Situé dans le château de Lady Mond à Belle-Isle-en-Terre, le Centre Régional d'Initiation à la Rivière (CRIR) est une structure permanente d'éducation à l'environnement gérée conjointement par l'association régionale Eau & Rivières de Bretagne concernant les animations et par la communauté de communes concernant l'hébergement et la restauration. Le CRIR a été créé au milieu des années 80 et emploie aujourd'hui une dizaine de personnes. Environ 7000 journées d'animation par an et 7500 nuitées sont organisées au sein de cette structure.

#### LES ANIMATIONS PROPOSÉES



Si le CRIR accueille de nombreux enfants, il travaille avec tous les publics lors d'animations variées.

Le CRIR organise des classes de rivière et d'eau pour les scolaires de la maternelle au BTS, des séjours de loisirs pour les gestionnaires de colonies de vacances, des sessions de formations adultes dans le domaine de l'eau ou de la pédagogie. Cette maison nature conçoit et diffuse aussi de nombreux outils pédagogiques comme la malle GASPIDO distribuée au niveau national, des expositions sur toute la Bretagne, comme la fameuse maison itinérante sur les économies d'eau qui a été présentée sur plus de 80 lieux en Bretagne au cours de l'année. Au printemps et en été, le CRIR propose un programme d'animations pour les familles sur des thèmes comme les jouets buissonniers, l'orpaillage, la loutre, les plantes médicinales et gastronomiques... dans l'optique de faire connaître les qualités du territoire. Depuis 10 ans maintenant, l'équipe du CRIR s'attèle à l'organisation de la fête du jardinage au naturel qui se déroule mi-mai.

#### L'AQUARIUM DES CURIEUX DE NATURE

Outre la gestion du centre, le CRIR gère le dernier aquarium d'eau douce des Côtes d'Armor. Chaque année ce sont 6000 visiteurs qui viennent découvrir la faune et la flore de nos cours d'eau grâce à cet équipement. Pour dynamiser la visite, ce dernier est équipé d'audio guides en français et en anglais et de flash code. Ces nouvelles technologies permettent d'améliorer l'interactivité ; en cours actuellement, la traduction d'un livret d'accompagnement en breton.



L'aquarium des curieux de nature offre aux visiteurs une découverte originale de la rivière, de la source à l'estuaire.

#### DES NOUVEAUTÉS AU CRIR : DES ALGUES À CUISINER ???

Plusieurs temps forts au cours de l'automne et de l'hiver seront mis en place, comme l'opération « le temps de l'Anguille » avec des expositions, des conférences, des animations sur Belle-Isle mais aussi à l'extérieur en relation avec des chercheurs. Le CRIR proposera aussi en partenariat avec Régine Quéva, des ateliers et des formations autour de la cuisine aux algues, la fabrication de cosmétiques et la réalisation de produits d'entretiens naturels à destination du grand public.

#### LES ANIMATIONS À VENIR

- Algues et cuisine aux algues : lundi 29 et mardi 30 octobre
- Produits ménagers naturels : lundi 4 et mardi 5 mars
- Cosmétiques naturels : jeudi 7 mars et vendredi 8 mars
- Ateliers cosmétiques naturels : mercredis 12 et 19 décembre

#### A NOTER AUSSI...

Les deux Maisons Nature, le CRIR et le Centre Forêt Bocage de La Chapelle Neuve sont aussi ouvertes aux particuliers le week-end pour organiser leurs événements personnels (mariage, anniversaire ...), aussi n'hésitez pas à nous contacter pour vous renseigner sur la location de l'hébergement !

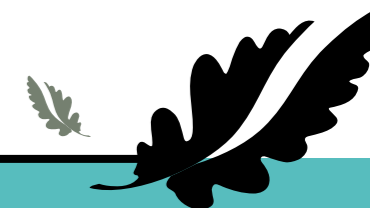
#### CONTACTS

Pour connaître les animations, les sorties...  
Centre Régional d'Initiation à la Rivière  
02 96 43 08 39 ou [crir@eau-et-rivieres.asso.fr](mailto:crir@eau-et-rivieres.asso.fr)  
<http://educatif.eau-et-rivieres.asso.fr>

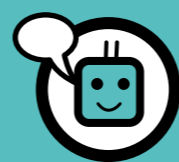
Pour des informations sur la location du centre d'hébergement / salle de restauration...

Communauté de Communes du Pays de Belle-Isle-en-Terre  
02 96 43 35 08 - [www.cc-belle-isle-en-terre.fr](http://www.cc-belle-isle-en-terre.fr)

Pour en savoir plus :



## ACTUALITÉS



### SERVICE ÉCONOMIE - EMPLOI

#### AUX COULEURS DE L'AURORE

Nouvellement installée comme artisan peintre-décoratrice d'intérieur à Belle-Isle-en-Terre, Aurore est un visage qui ne nous est pas méconnu. Cet été, pinceau en main, nous pouvions apercevoir Aurore grimée sur un escabeau, un rebord de fenêtre, une terrasse... Diplômée d'un CAP/BEP peintre en bâtiment, Aurore a obtenu un bac professionnel aménagement et finition. Forte de 7 ans d'expérience en tant qu'apprentie puis salariée, Aurore décide alors de travailler pour des particuliers en chèque emploi service. Elle peut ainsi se créer une petite clientèle et se



Aurore vient de s'installer comme peintre d'intérieur sur le territoire.

Vous venez de vous installer et vous souhaitez vous faire connaître, contactez Yolaine LE BAYON  
Service économie - emploi  
02 96 43 31 03

faire une idée de la viabilité et du potentiel de son activité. Aujourd'hui fin prête, elle est fière d'avoir créé sa petite entreprise artisanale spécialisée dans la peinture, la pose de revêtements muraux (papier peint, toile de verre, faïence...). Passionnée par la décoration, elle souhaite développer cette partie d'activité afin de pouvoir mettre en avant sa créativité. Son rêve, faire évoluer son entreprise et pourquoi pas avoir 1 ou 2 salariés... A suivre !

Contact : Aurore ZAMFIR  
06 17 02 91 99 ou 02 96 43 38 04



### SERVICE ANIMATION - ENFANCE - JEUNESSE

Le service Animation - enfance - jeunesse s'adresse à tous les enfants mais également aux adolescents et adultes avec des actions orientées vers la vie associative. Voici quelques-unes des actions proposées.

#### L'ACCUEIL DE LOISIRS

Après un été dynamique, l'ALSH (Accueil de Loisirs Sans Hébergement) a de nouveau ouvert ses portes les mercredis pour les 3-11 ans. L'accueil se fait à l'école primaire de Belle-Isle-en-Terre de 7h30 à 18h30. Les activités ont lieu de 9h à 12h et de 13h30 à 17h. Les inscriptions se font auprès du service animation - enfance - jeunesse de la communauté de communes. Balades, activités manuelles, déguisements, activités et jeux sportifs, jeux de société, rencontres inter-centres... le programme est vaste et diversifié pour que chaque enfant s'y retrouve.

Le programme des vacances de la Toussaint, qui se dérouleront du lundi 29 octobre au vendredi 9 novembre (fermé le 1<sup>er</sup> et 2) à l'école de Tréglamus, sera diffusé ultérieurement dans les cahiers des écoliers du territoire. Il est aussi possible de se le procurer auprès du service.

#### VIE ASSOCIATIVE

Le forum des associations et des loisirs du 8 septembre dernier a remporté un vif succès. Le service animation - jeunesse remercie tous les participants, le public et exposants pour cette belle journée riche en rencontres et animations. Le service enfance jeunesse réalise un guide des loisirs et l'actualise régulièrement, si vous êtes une nouvelle association ou un nouveau loisir, n'hésitez pas à vous faire connaître.

#### GYM MÔME

L'activité ouverte aux 3/6 ans est idéale pour développer la coordination et le sens de l'équilibre de l'enfant. L'activité a lieu le lundi ou le mardi de 16h45 à 17h45 au dojo à Louargat. Afin de faire découvrir cette activité, une rencontre avec l'animatrice est organisée le 1<sup>er</sup> octobre à 16h45 au dojo de Louargat. Au programme : éveil moteur, jeux d'opposition,



Gym môme : c'est que du bonheur !

jeux collectifs, découverte de son corps, ... Afin de faciliter l'accompagnement des enfants entre la garderie de Louargat et le dojo, Laura (animatrice sportive) à 16h30 et/ou un agent de l'école à 17h45 pourront assurer ce service sous réserve d'une demande écrite des parents. Au programme : éveil moteur, jeux d'opposition, jeux collectifs, découverte de son corps,...

#### LUDOTHÈQUE

Quelques changements sont à noter pour la rentrée 2012.

A compter du 17 octobre, Katell vous propose ses nouveaux horaires :

- **Mardi de 9h30 à 11h30** : Ludobébé itinérant sur le canton (accueil des 0-3 ans accompagnés de leurs parents ou assistants maternels)
  - **Mercredi de 9h30 à 12h et de 16h30 à 18h** : Jeux pour tous
  - **Judi de 9h à 12h** : Ludobébé à la ludothèque
  - **Vendredi de 16h30 à 18h** : Jeux pour tous
- Les animations ludo dans les écoles du canton redémarreront en octobre.

#### LES ANIMATIONS À VENIR

Du 19 au 25 novembre : **Semaine du jeu de société...**  
Les dés sont lancés...

Judi 13 décembre : **Spectacle de fin d'année pour les tout-petits, « les rêveries de Léontine »** par la compagnie Toutouic, à la salle polyvalente de Belle-Isle-en-Terre à 10h.



La ludothèque offre de réels moments d'échange autour de près de 1800 jeux.

#### A NOTER !

Nouveau ! A partir du 17 octobre : une permanence ludothèque à Louargat à la salle des associations, le mercredi de 14h à 16h ! Rejoignez-nous !



## ESPACE DÉTENTE

### SORTIR

#### ● L'ERREUR BORÉALE

Projection dans le cadre du mois du film documentaire



La forêt a toujours été une source de matière première tellement riche qu'elle est considérée comme quasi-inépuisable. Ce documentaire choc soulève la question de la responsabilité collective devant la destruction d'un environnement unique au monde. Richard Desjardins donne sa vision de la situation sur l'exploitation erratique et abusive de la forêt boréale québécoise et questionne la responsabilité citoyenne face à la destruction de l'environnement.

Durée : 68 mn - Projection suivie d'un débat en présence de Richard Desjardins - Tarifs : 3 € - Coréalisation de Richard Desjardins et Robert Monderie Samedi 1<sup>er</sup> décembre à 18h30 au cinéma de Belle-Isle-en-Terre - Réservations : 02 96 43 01 71

#### ● EXPOSITION « AU FIL DE L'EAU »



En partenariat avec le Réseau au fil de l'eau, Raphaël Dallaporta et Alexandra Catière, deux artistes photographes ont arpenté les cours d'eau, et ont posé leurs regards sensibles sur les personnes vivant, travaillant, affectionnant les bords des rivières. De ce travail, ces deux artistes en ont réalisé une exposition.

Du 23 novembre au 20 décembre, du lundi au vendredi de 9h à 12h et de 13h30 à 17h au Château de Lady Mond à Belle-Isle-en-Terre

#### ● EXPOSITION LES USINES TANVEZ



Les Usines Tanvez ont été au cœur de la vie économique et industrielle de Guingamp, pendant plus d'un siècle. Implantées sur les berges du Trieux, elles ont développé grâce à la présence de l'eau, une importante activité métallurgique, employant jusqu'à 1 600 ouvriers. Leur histoire est intrinsèquement liée à celle de l'équipe d'En Avant de Guingamp dès les années 50.

Du mardi 3 octobre au dimanche 2 décembre, tous les jours, accès libre, site des papeteries Vallée

## UN BEAU MOIS DE DÉCEMBRE EN PERSPECTIVE

Ce ne sont pas les activités et animations qui manqueront en décembre ; le service enfance jeunesse, l'office de tourisme et les partenaires du territoire, ont tout fait pour que les activités de décembre soient des prémices aux fêtes de fin d'année. Cette année, c'est Noël avant l'heure...

**Spectacle SZOPKA** : Ouverture des festivités le vendredi 30 novembre à 20h30 au Centre Régional d'Initiation à la Rivière (château de Lady Mond) avec un spectacle théâtral de la compagnie Via Cane. Ce spectacle familial se déclinera dans d'autres lieux du territoire, comme par exemple au Centre Forêt Bocage le 7 décembre.

**Projection photographique** : En partenariat avec le réseau au fil de l'eau, Raphaël Dallaporta et Sasha Catière présenteront leurs oeuvres photographiques dont la thématique est la vie aux bords des rivières le 9 décembre à 15h00 au CRIR.

**Atelier « confection de cosmétiques »** : Cette année, le Centre Régional d'Initiation à la Rivière innove pour le grand public et propose deux après-midis les 12 et 19 décembre.

**Sortie de Noël** : le 19 décembre, le centre forêt bocage vous emmènera à travers bois et forêt afin de vous conter des histoires de Noël.

Sans oublier : le **marché de Noël** à Belle-Isle-en-Terre durant lequel les enfants de l'ALSH défilent en petits lutins, le **bébé-puces/vide grenier**, la **fête des graines**... Et d'autres événements à venir.

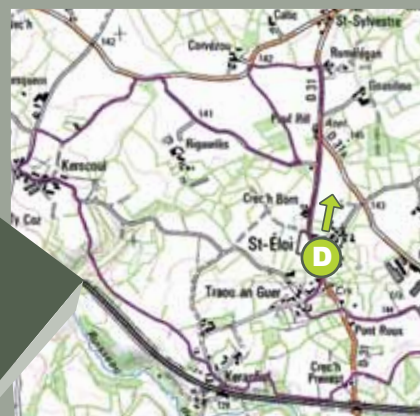
Si vous souhaitez recevoir le programme complet, merci de bien vouloir contacter l'office de tourisme.

**Vous êtes organisateur d'événements, n'hésitez pas à nous les communiquer afin que nous puissions relayer l'information.**

## BALADE SUR LES CHEMINS DE SAINT-ÉLOI

### WAR HENCHOÛ SANT ELER

**Départ** : place de l'Église de Saint-Eloi en Louargat, en direction de Pluzunet  
**Distance** : 8 km - **Balisage** : jaune  
**Durée** : 2h30 - **Niveau** : facile  
**A découvrir** : l'Église de Saint Eloi, la chapelle Saint Sylvestre, les croix de chemin...



2009-CIS025-53RB-SC25-0125

« Sur les chemins de Saint Eloi » est le 6<sup>ème</sup> circuit que les bénévoles, fervents de la randonnée, habitants et élus de Louargat ont souhaité mettre en place afin de vous faire partager les petits trésors de Saint-Eloi.



#### CONTACT

Office de Tourisme  
du Pays de Belle-Isle-en-Terre  
Ouvert toute l'année  
02 96 43 01 71  
tourisme@cc-belle-isle-en-terre.fr  
[www.ot-belle-isle-en-terre.com](http://www.ot-belle-isle-en-terre.com)

**Directeur de publication** : Jean David

**Comité de rédaction** : Communauté de Communes du Pays de Belle-Isle-en-Terre

**Création** : Studio Deffontaines  
02 96 48 41 98

**Imprimerie** : Publi-Trégor, 22300 Lannion

**Crédits photo** : Centre Régional d'Initiation à la Rivière, Alexandra Catière, Communauté de Communes, Office de tourisme

**BAT** : le 28/09/2012