

NUMÉRO 28
JUILLET 2013

Belle-Isle-en-Terre
La Chapelle Neuve
Gurunhuel
Loc Envel
Louargat
Plougonver
Tréglamus

BRO VENAC'H

JOURNAL DE LA COMMUNAUTÉ DE COMMUNES
DU PAYS DE BELLE-ISLE-EN-TERRE

www.cc-belle-isle-en-terre.fr

SOMMAIRE...

AGENDA.....	P1
DOSSIER ECONOMIE : LES ZONES D'ACTIVITÉS : S'IMPLANTER SUR ...	P2
ACTUALITÉS.....	P3
ESPACE DÉTENTE.....	P4

EDITO...

L'été est enfin là, sera-t-il chaud ? Nous ne pouvons pas répondre à cette question mais nous pouvons vous affirmer qu'il sera animé voir même sportif pour certains ! Cette année, l'office de tourisme en partenariat avec le centre forêt bocage vous propose des balades VTT à la découverte de notre territoire. Le centre de loisirs intercommunal se propose d'occuper vos bambins tout l'été avec des activités variées selon les tranches d'âges, des mini-camps, des stages sportifs...

En page "dossier spécial", le service Economie-Emploi présente les Zones d'Activités du territoire et les différentes actions qui y sont menées.

Nous vous souhaitons un agréable été.

La rédaction.



Le dimanche 15 septembre, Vassili Ollivro contera « la Gwerz de Julia » sur le site des anciennes papeteries

AGENDA

3^{ÈME} TRIMESTRE 2013
15 juillet au 15 octobre

JUILLET

- **Mardis 16, 23 et 30 : Balades familiales VTT nature**, de 14h à 17h, sur réservation, à partir de 9 ans.
- **Mardi 16 : « Rando poussette »** par le RPAM aux papeteries Vallée, 10h, rendez-vous sur place.
- **Lundi 8 au vendredi 2 août : Centre de loisirs** pour les 3/11 ans à Louargat.

AOÛT

- **Lundi 5 au vendredi 23 : Centre de loisirs** pour les 3/11 ans à Belle-Isle-en-Terre.
- **Jeudi 1^{er} : Les contre-visites des papeteries Vallée**, tourisme burlesque et décalé. A 15h et 17h. Gratuit..
- **Mardis 6 et 13: Balades familiales VTT nature**, de 14h à 17h, sur réservation, à partir de 9 ans.

SEPTEMBRE

- **Samedi 7 : Forum des loisirs**, 14h30 à 17h30, Louargat.
- **Samedi 14 et dimanche 15 : Journées Européennes du Patrimoine** sur l'ensemble du canton, visite libre de patrimoine.
- **Dimanche 15 : Balade contée « La Gwerz de Julia »**, par Vassili Ollivro, site des papeteries Vallée. A 17h, gratuit.

Pour connaître les animations proposées par le RPAM (Relais Parent Assistant Maternel) et pour tout renseignement sur les différentes activités, contactez la Communauté de Communes au 02 96 43 35 08.

Pour découvrir
l'ensemble des animations
de l'été, rendez-vous sur
le site Internet de
l'office de Tourisme
www.ot-belle-isle-en-terre.fr

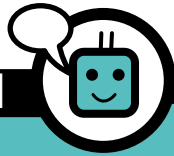


Le Centre de loisirs accueillera les enfants du 8 juillet au 23 août.

Pays de Belle-Isle-en-Terre

Communauté de Communes

Bro Venac'h



DOSSIER SPÉCIAL

S'implanter sur ... ZA D'ACTIVITÉS DE KERBOL, SAINT PAUL, NENES 20 HECTARES AMÉNAGÉS 6,5 HECTARES COMMERCIALISABLES

La Communauté de Communes a réalisé des travaux de requalification et d'aménagement des zones d'activités de Kerbol, Saint-Paul et Nénès dans une démarche Bretagne Qualiparc. Ces trois zones bénéficient d'un emplacement idéal, en bordure de RN12 et à proximité du double échangeur Saint Paul.



**ZA NÉNÈS – 3,5 HECTARES
COMMERCIALISABLES
au prix de 10 € HT le m² (15 lots)**

ZA KERBOL - 7 619 M² DE TERRAINS À VENDRE

Des lots immédiatement disponibles : terrains viabilisés (réseaux et voiries en limite de propriétés) : la découpe de lots sera réalisée à la demande.

○ **Des aménagements de qualité :**

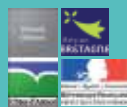
- Chaussée de 6 m de large
- Murets d'entrées de lots
- Traitement doux des eaux pluviales
- Intégration paysagère du parc
- Espaces verts avec conservation des talus
- Bassins de rétention paysagers
- Signalétique collective en entrée de la zone
- Eclairage public

○ **Réseaux installés :**

- Eau potable
- Electricité
- Assainissement individuel
- Eaux pluviales
- Internet haut débit

○ **Services aux entreprises**

(prêt de salles, animations, parking poids lourds, points déchets, ateliers relais...)



NOUVEAU PROJET D'ATELIERS RELAIS

La Communauté de Communes va construire un bâtiment d'activités comprenant 2 ateliers relais de 250 m² aux normes RT2012.

Le système d'atelier-relais est un outil indispensable adapté à la création de petites et moyennes entreprises, pourvoyeuses d'emplois. L'objectif est de différer un investissement important dans le temps pour permettre à l'entreprise de consacrer ses efforts aux équipements et à la commercialisation. L'atelier-relais proposera ainsi une infrastructure ajustable à une entreprise qui s'implante : un local banalisé, d'évolution souple et pouvant faire l'objet d'adaptations.

○ **Les avantages :**

- favoriser les chances de succès et de développement en rendant accessibles des locaux grâce à des loyers modérés
- attirer des entreprises sur la nouvelle zone d'activités
- créer des emplois sur le territoire
- dynamiser et conforter le tissu économique



DÉVELOPPEMENT ÉCONOMIQUE SUR LE TERRITOIRE



Un service Economie-Emploi a été mis en place afin de :

- accompagner les porteurs de projets sur le canton
- développer des infrastructures et des services permettant l'accueil d'entreprises
- proposer des animations en direction des entreprises
- assurer la promotion du territoire

L'animation en direction des entreprises se traduit par exemple par l'organisation de petits déjeuners d'entreprises sur différentes thématiques : en juin, Guillaume HAMON du Centre de Gestion a présenté les Marchés Publics. Le prochain petit-déjeuner aura lieu en octobre autour de la communication.

● UNE INAUGURATION RÉUSSIE

En présence des élus et des entreprises, les ZA ont été inaugurées le samedi 25 mai. Cette matinée a permis de présenter les travaux réalisés et surtout de mettre en avant la richesse économique de notre territoire et de découvrir les activités de certaines entreprises (Boulangerie-minoterie Pinabel, Capivia Formulations et Nanovia, Labat Transport Logistique).

14 entreprises sont actuellement présentes sur Kerbol et Saint-Paul.

Pour plus d'informations,
Service
Economie-emploi
02 96 43 31 03



SERVICE ANIMATION-ENFANCE-JEUNESSE

LUDO

Fermeture de la ludothèque pour son grand tri et nettoyage d'été du 17 juillet au mercredi suivant la rentrée.

CENTRE DE LOISIRS : L'ÉTÉ SERA DYNAMIQUE

> **Pour les 3/6 ans**
L'été sera tout azimut : « aux portes de l'imaginaire », « jouons en musique », « la semaine policière »... 2 camps de 2 jours autour de l'équitation ou du camping à la ferme ainsi que des sorties sont également au programme.

> **Pour les 6/11 ans**
De l'aventure, du conte, de l'art et des découvertes : voici un programme bien chargé ! Des camps sont proposés aux plus courageux : « La tête dans les étoiles à Pleumeur-Bodou », du VTT et kayak autour du canal et un camp axé sur l'art (théâtre, poterie, land art...). Des sorties viendront également ponctuer l'été : plage, géocaching,...

> **Pour les 12/16 ans**
Pas de repos pour les ados cette année, l'été sera sportif avec Cap Sport (vélo, patins à roulette, planche à voile, catamaran...) et créatif (graff, créations artistiques...). A noter également : une sortie au paintball, à la Récré des trois curés ainsi qu'un peu de farniente à la plage !

Découvrez l'ensemble des programmes complets sur le site de la Communauté de Communes ou dans nos locaux.



SERVICE AMÉNAGEMENT-ENVIRONNEMENT

JE COMPOSTE, TU COMPOSTES...

Dans le but d'améliorer les performances de collecte sélective et de réduire nos déchets, la Communauté de Communes du Pays de Belle-Isle-En-Terre a décidé de relancer une opération de compostage individuel avec des contenants de 300 et 600 litres. De plus, seront bientôt disponibles à la vente des bio seaux permettant de faire le lien entre la cuisine et le composteur.

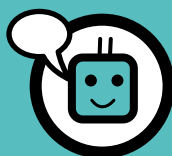
- Le kit composteur de 300 litres + le bio seau = 12 €
- Le kit composteur de 600 litres + le bio seau = 17 €
- Le bio seau seul = 2 €.



Le compostage est un acte simple qui permet de réduire le poids de nos poubelles.

Quels déchets peuvent être valorisés par compostage ?
Pratiquement tous les déchets organiques : épluchures de légumes, restes de repas, déchets de jardin, autres déchets organiques...

Renseignements :
Communauté de Communes au 02 96 43 35 08



SERVICE ÉCONOMIE-EMPLOI

REPRENDRE CONFIANCE EN SOI POUR FACILITER L'INSERTION PROFESSIONNELLE

Le Service Economie-Emploi proposera à partir de fin septembre un atelier « Image de soi et Emploi » destiné aux demandeurs (ses) d'emploi et animé par une socio-esthéticienne afin d'optimiser son image. Autour de cette thématique, quatre sujets seront abordés pour apprendre à se connaître, à se maquiller, à définir ses besoins en tenant compte de son budget et à donner la meilleure image de soi. En parallèle, les personnes se verront offrir la possibilité d'accéder à une séance de coiffure. Enfin, un atelier visant à faciliter l'expression orale (pour les entretiens de recrutement par exemple) sera initié sous forme d'exercices pratiques (mise en situation sous forme de sketches) par l'association Yaka.

Ces six séances sont GRATUITES et la participation au programme devra être suivie en intégralité. Le nombre de places est limité.

Yolaine Lebayon et Cathy Aubrit du service Economie-Emploi proposeront dès septembre des ateliers « image de soi » animés par Corinne Lejoli, socio-esthéticienne.

Pour plus d'information,
Service
Economie-emploi
02 96 43 31 03



SERVICE TOURISME

Aurélie Leberre, originaire de La Chapelle-Neuve travaille depuis début juin à l'Office de Tourisme intercommunal. Elle vient en renfort à l'équipe de l'office qui se voit enchaîner deux congés maternité. Elle sera présente jusqu'à la fin de l'année. Aurélie n'est pas toute nouvelle au sein de la Communauté de Communes puisqu'elle a travaillé 3 mois au service SECAD avant d'arriver au service tourisme, ce qui démontre sa polyvalence et son adaptabilité. Aurélie est une jeune diplômée du BTS Assistant de Gestion PME-PMI qu'elle a obtenu en 2012... Nous lui souhaitons la bienvenue à l'Office de Tourisme.

Renseignements et inscriptions :
service Animation-Enfance-Jeunesse
02 96 43 31 07

Aurélie Leberre travaille depuis début juin comme conseillère en séjour à l'Office de Tourisme.





ESPACE DÉTENTE

SORTIR

LES ANIMATIONS ARTHÉMUSE

Depuis début juin, le collectif d'artistes Arthémuse « squatte » les halles de Belle-Isle-en-Terre. Tous les jours, l'association propose aux visiteurs de découvrir les nombreuses expositions, de boire un thé, de bouquiner dans le coin lecture... Des soirées ou temps forts sont organisés régulièrement, en voici un extrait :



- **Jeudi 18 juillet** : Salon du livre en journée et concert « Pablo et Sidonie » dès 20h30.
- **Samedi 3 août** : Pique-nique de rue et scène ouverte dès 19h30.
- **Vendredi 16 août** : Soirée jazz avec « Dans ma valise ».

Retrouvez le programme complet sur : arthemuse.e-monsite.com

LES CONTRE-VISITES PAR LA COMPAGNIE JOSEPH K.

*Spectacle déambulatoire.
Visite burlesque & Tourisme décapant.*

Jérôme Poulain, « guide professionnel » vous invite, dans le cadre de la saison estivale à une contre-visite guidée des Papeteries Vallée. Assisté par le plus vieil emploi-jeune de la Municipalité, Monsieur Hervé,

Jérôme Poulain s'intéresse surtout à la petite histoire : celle que l'on a oubliée, celle dont on ne veut surtout pas se rappeler et toutes celles que l'on ne connaissait même pas. Une visite insolite qui vous montrera les Papeteries Vallée comme vous ne les avez jamais vues !

Jeudi 1^{er} août
A 15 h et 17 h.
Tout public. Gratuit.



STATION VTT VALLEE DU LEGUER



NOUVEAU : LES BALADES FAMILIALES VTT



L'Office de Tourisme en partenariat avec le Centre Forêt Bocage vous propose cette année une activité nouvelle et originale sur le territoire : 5 balades alliant découverte du VTT et du patrimoine (naturel, bâti...).

Envie de (re)découvrir le pays de Belle-Isle-en-Terre ? Les balades VTT proposées par la station VTT Vallée du Léguer seront pour vous l'occasion de partir explorer le patrimoine naturel et bâti du territoire. Au départ de cinq des communes de la station VTT, vous vous laisserez guider par un moniteur VTT qui se fera un plaisir d'initier ou de perfectionner votre technique du vélo tout terrain, mode de déplacement ludique et adapté aux nombreux chemins creux de la vallée.

*Les balades sont ouvertes à tous, dès 9 ans.
12 personnes maximum par session.*

Date	Commune et lieu de départ
> Mardi 16 juillet	Plougonver, terrain de foot
> Mardi 23 juillet	Belle-Isle-en-Terre, station de lavage
> Mardi 30 juillet	Loc-Envel, parking
> Mardi 6 août	Tréglamus, terrain de foot
> Mardi 13 août	Gurunhuel, mairie

*Tarifs adulte : 9 € sans VTT, 17 € avec VTT
Tarif enfant (dès 9 ans) : 7 € sans VTT, 11 € avec VTT*



LA LOCATION VTT

Depuis 2012, votre Office de Tourisme propose un service de location de VTT pour enfants et adultes (du 20 pouces au XL) ainsi que la location d'une remorque enfants, de sièges enfant, de porte vélos... Le matériel peut être loué à la demi-journée, journée, week end... Renseignez-vous et partez à la découverte des nombreux chemins du territoire classés de vert à noir, plus de 200 km à parcourir !



SERVICE ANIMATION-ENFANCE-JEUNESSE

FORUM DES LOISIRS

Le service animation jeunesse organise à nouveau cette année le forum intercommunal des loisirs le **samedi 7 septembre** de 14h30- 17h30 à Louargat. Son but est de promouvoir toutes les activités de loisirs du territoire, qu'elles soient proposées par des associations, des entreprises, des particuliers... Si vous souhaitez y participer et présenter vos activités, vos actions, vos passions... n'hésitez pas à contacter Katell Le Gallou.

De plus, la Communauté de Communes prépare un guide des loisirs, contactez- nous pour y figurer.

Le forum des loisirs est un moment propice où petits et grands peuvent piocher dans un éventail d'activités sportives, culturelles...



Renseignements
et inscriptions :
service Animation-
Enfance-Jeunesse
02 96 43 31 07

Directeur de publication :
Jean David

Comité de rédaction :
Communauté de Communes du
Pays de Belle-Isle-en-Terre

Création :
Studio Deffontaines
02 96 48 41 98

Imprimerie :
Publi-Trégor, 22300 Lannion

Crédits photo :
Office de Tourisme,
Xavier Oliviero,
Communauté de Communes

BAT : le 28/06/2013



CONTACT
Office de Tourisme
du Pays de Belle-Isle-en-Terre
Ouvert toute l'année
02 96 43 01 71
www.ot-belle-isle-en-terre.com
www.stationvtt-valleeduleguer.fr