

NUMÉRO 29
OCTOBRE 2013

Belle-Isle-en-Terre
La Chapelle Neuve
Gurunhuel
Loc Envel
Louargat
Plougonver
Tréglamus

BRO VENAC'H

JOURNAL DE LA COMMUNAUTÉ DE COMMUNES
DU PAYS DE BELLE-ISLE-EN-TERRE

www.cc-belle-isle-en-terre.fr

SOMMAIRE...

| | |
|---|----|
| AGENDA | P1 |
| DOSSIER CONTRAT DE PAYS : BILAN DES PROJETS FINANCES PAR LA REGION | P2 |
| ACTUALITÉS | P3 |
| ESPACE DÉTENTE | P4 |

EDITO...

Finies les longues journées ensoleillées et les chaudes soirées d'été. Mais ce n'est pas une raison pour se laisser aller !

Voici qu'arrive l'automne avec ses couleurs chatoyantes, ses parfums et ses saveurs.

C'est la saison idéale pour faire une randonnée pédestre sur le nouveau sentier de Louargat, de découvrir les champignons à Tréglamus, ou de se retrouver pour la « fête autour du pommier »... Cartable sur le dos et tête dans les loisirs, les enfants pourront continuer à s'amuser à travers les activités proposées par le service animation jeunesse.

Puis viendra le temps des fêtes et son spectacle de Noël pour les plus petits...

Nous vous souhaitons une rentrée enchantée !

La rédaction.

Spectacle de Noël
par la compagnie
les 3 valoches

AGENDA

4^{ÈME} TRIMESTRE 2013
15 octobre 2013 au 15 janvier 2014

L'accueil de loisirs a repris depuis le mercredi 11 septembre à l'école de Belle-Isle-en-Terre. Il vous propose de multi-activités. Transport possible sur les communes du territoire.

Vacances de la Toussaint : l'accueil de loisirs sera ouvert du 21 au 31 octobre dans les locaux de l'école de Tréglamus. Le transport sera également mis en place.

Les plaquettes seront distribuées dans toutes les écoles.

OCTOBRE

- Du lundi 21 au 31 octobre : Centre de loisirs pour les 3/11 ans à Tréglamus.
- Jeudi 17 : **Le suicide n'est pas un tabou, parlons-en !** de 9h00 à 16h00 à la salle multiculturelle de Grâces - Conférence sur les idées reçues animée par des professionnels de la Fondation Bon Sauveur - Tables rondes en présence des associations - Théâtre à partir de 15h00 : Les bienfaits du rire sur la santé par l'association La Clownerie - renseignements et inscription auprès du Clic au 02 96 43 83 86.
- Jeudi 31 : **Bal d'Halloween** à 16h00 à la ludothèque de Belle-Isle-en-Terre.

NOVEMBRE

- Samedi 2 : Soirée autour de l'exposition **Planète Active** de 20h30 à 22h30 au Centre Forêt Bocage à La Chapelle Neuve - Entrée gratuite.
- Mardi 5 : **Ludobébé** à la salle des fêtes de Plougonver.
- Jeudi 7 : **Ludobébé** à la ludothèque de Belle-Isle-en-Terre.
- Jeudi 14 : **Ludobébé** à la ludothèque de Belle-Isle-en-Terre.
- Du 18 au 24 novembre : **Semaine du jeu de société** à la ludothèque.
- Mardi 19 : **Espace-jeu** à la salle des fêtes de Belle-Isle-en-Terre (Intervention arts plastiques).
- Jeudi 21 : **Ludobébé** à la ludothèque de Belle-Isle-en-Terre.
- Mardi 26 : **Réunion d'information à destination des retraités** sur le thème « Bien vieillir » à la salle des fêtes de Plougonver à 14h00.
- Jeudi 28 : **Ludobébé** à la ludothèque de Belle-Isle-en-Terre.

DÉCEMBRE

- Mardi 3 : **Espace-jeu** à la salle polyvalente de Louargat (Atelier dessin).
- Jeudi 5 : **Spectacle de fin d'année** « La valse des petits carreaux » à la salle polyvalente de Belle-Isle-en-Terre, à 10 h00 pour les 0-3 ans.
- Mardi 10 : **Espace-jeu** à la salle des fêtes de La Chapelle-Neuve (Intervention arts plastiques).
- Jeudi 12 : **Ludobébé** à la ludothèque de Belle-Isle-en-Terre.
- Mardi 17 : **Espace-jeu** à la salle des fêtes de Tréglamus (atelier lecture).
- Jeudi 19 : **Ludobébé** à la ludothèque de Belle-Isle-en-Terre.

Pour avoir des renseignements sur ces différentes activités, contactez la Ludothèque au 02 96 43 09 69 ou le RPAM au 02 43 31 04.

Pays de Belle-Isle-en-Terre

Communauté de Communes

Bro Venac'h

DOSSIER SPÉCIAL

BILAN DU CONTRAT RÉGIONAL DU
PAYS DE GUINGAMP 2006 /2012

Après les premiers Contrats de Pays (couvrant la période 2000-2006) la Région a décidé de poursuivre ses objectifs d'accompagnement des territoires et des collectivités, sur des bases nouvelles pour une durée de six ans (2006-2012).

Elle a ainsi développé de nouveaux contrats Région / Pays davantage en lien avec les politiques régionales (dans les transports, la formation, l'économie...).

Les Contrats signés entre la Région et les 21 Pays de Bretagne visent plusieurs objectifs : élaborer des projets de développement du territoire en améliorant l'interaction entre la région et les acteurs locaux, créer des structures d'accueil et de service, réhabiliter des bâtiments, aménager des infrastructures économiques, touristiques ou encore installer des équipements sportifs ou culturels. Les projets des Contrats Région / Pays se traduisent

sur le terrain par des projets concrets, touchant à tous les domaines.

La Communauté de Communes de Belle-Isle-en-Terre a co-signé en 2006 le contrat régional du Pays de Guingamp 2006-2012.

La dotation affectée au Pays de Guingamp pour 2006-2012, sur la base de critères de la population et de l'emploi, s'élevait à 6 559 370 € comprenant :

- un crédit maximum d'ingénierie pour 6 ans de 641 232 €
- une enveloppe 1 mentionnant les interventions de la Région sur le territoire au titre de ses missions,
- une enveloppe 2 (4 734 511 €) permettant de prendre en considération les projets structurants au niveau du Pays,
- et une enveloppe 3 (1 183 628 €) pour des investissements plus locaux.

POUR NOTRE TERRITOIRE C'EST UN MONTANT DE 475 058 € QUI A ÉTÉ ATTRIBUÉ :

• BELLE-ISLE-EN-TERRE

Aménagement d'une aire de jeu :
→ 17 548 €



Achat de matériel informatique à l'école publique primaire → 2 000 €



• LOUARGAT

Extension Ecole de Louargat
→ 12 352 €



• LA CHAPELLE NEUVE

Construction d'une salle polyvalente à la Chapelle Neuve → 30 000 €



• TRÉGLAMUS

Construction d'un restaurant scolaire et d'une cuisine → 47 158 €



• COMMUNAUTÉ DE COMMUNES

Aménagement des ZA de Nénès, St Paul et Kerbol → 260 000 €



Office de Tourisme
→ 50 000 €

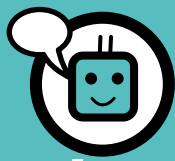


Réhabilitation de l'hébergement du centre Forêt Bocage → 50 000 €



Acquisition d'un désherbeur thermique
→ 6 000 €





SERVICE ÉCONOMIE-EMPLOI

EMPLOI FORMATION

Le service espace emploi formation accueille toute personne en recherche d'emploi, d'orientation, d'information : étudiant, salarié, demandeur d'emploi inscrit ou non à Pôle Emploi.

Vous obtiendrez aide et conseil pour la rédaction de votre CV, de votre lettre de motivation, et vous bénéficierez de l'impression gratuite de ces documents.

Des ordinateurs sont à votre disposition et vous permettent d'accéder gratuitement à Internet.

Dans ce lieu d'écoute et d'échange, les animatrices, Yolaine et Cathy vous proposent un accompagnement individualisé pour :

- vous préinscrire ou vous réinscrire à Pôle Emploi,
- vous aider à rechercher des offres d'emploi,
- dynamiser votre recherche d'emploi,
- vous informer sur la validation des acquis de l'expérience,
- trouver une formation,
- redéfinir un projet professionnel,
- bénéficier d'un suivi personnalisé,
- participer à des ateliers (CV, lettre de motivation, recherche d'emploi sur Internet, simulation d'entretien d'embauche, initiation Internet, image de soi et emploi ...)

Pour plus d'information, Service Economie-emploi
02 96 43 31 03

VENTE DE TERRE VÉGÉTALE

La Communauté de Communes dispose d'environ 1 400 m³ de terre végétale à vendre au prix de 5 € le m³. Le chargement et le transport sont à la charge de l'acheteur.

Contact : 02 96 43 31 03.

- répondre à vos questions et vous orienter vers le bon interlocuteur si nécessaire.

Ce service est également ouvert aux entreprises et leurs salariés :

- information sur les mesures pour l'emploi,
- affichage de leurs offres d'emploi,
- proposition de candidats,
- présentation du bilan de compétence par visio-conférence avec un conseiller du FONGECIF dans les locaux de la Communauté de Communes.

Les élus communautaires sont conscients de ces besoins et veulent assurer aux habitants et acteurs économiques du territoire un ensemble de prestations de qualité.

Lundi, mardi et mercredi : de 9h à 12h30 et de 13h30 à 17h30.

Jeudi de 9h à 12h30.

Vendredi de 9h à 12h30 et de 13h30 à 16h.



Pour plus d'information, Service Economie-emploi
02 96 43 31 03

ZOOM SUR LE CONTRAT DE GENERATION



LE PRINCIPE

Embauchez un jeune en CDI

- de 16 à 25 ans (jusqu'à 30 ans s'il est travailleur handicapé),
- pas de conditions de diplôme requises.

et

Maintenez un senior de 57 ans et plus

ou de 55 ans et plus s'il est reconnu travailleur handicapé ou s'il s'agit d'une nouvelle embauche



LES AVANTAGES

Bénéficiez :

- d'une aide financière de l'Etat de 4000 € soit l'équivalent de 27 % du salaire brut du jeune (au niveau du SMIC),
- d'une aide au diagnostic et à l'action pour réussir le contrat de génération dans votre entreprise

Vous êtes intéressé(e) ? Déposez la demande d'aide à Pôle Emploi grâce au formulaire présent sur : www.contrat-generation.gouv.fr



SERVICE SECAD

« VIVRE, C'EST VIEILLIR »

Alors, n'attendez plus, vivons bien pour vieillir bien !

Vous avez plus de 55 ans et vous souhaitez devenir acteur de votre santé et de votre « Bien vieillir » ? La Communauté de Communes vous propose, grâce à la MSA, de participer à des rencontres, sous la forme d'ateliers en petits groupes, pour vous accompagner sur le chemin d'une retraite réussie. Au fil de 7 thématiques (nutrition, activité physique, sommeil, équilibre, médicaments...), vous découvrirez les clés pour être bien dans son corps, bien dans sa tête. Pour en savoir plus sur ce programme conçu pour vous, une réunion d'information gratuite à destination de tous les retraités sans distinction, se tiendra à la salle des fêtes Jean Coatic de Plougonver le 26 novembre à 14h00. Venez nombreux !

Plus de renseignements au 02 96 43 30 68 (Contact : Valérie)



SERVICE ANIMATION ENFANCE JEUNESSE



Accueil de loisirs - Été 2013

LUDO

Nouveaux horaires

- Mardi 9h30-11h30 ludobébé en itinérance sur le canton
- Mercredi : 9h30-12h/15h-18h
- Jeudi 9h-12h ludobébé
- Vendredi 16h30-18h

Semaine du jeu de société

du 18 au 24 novembre.

Cette semaine, dont les dates coïncident avec l'anniversaire de la Convention Internationale des droits de l'Enfant (le 20 novembre), est aussi l'occasion de rappeler que « se livrer au jeu » en est un des points fondamentaux. Alors tous à la ludothèque pour fêter ce temps fort de fin d'année !

Spectacle de Noël

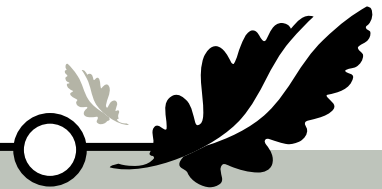
Jeudi 5 décembre à la salle polyvalente de Belle Isle en Terre à 10h00.

Pour les 0-3 ans par la compagnie les 3 valoches. Dans un décor douillet et chaleureux, la conteuse détourne et se joue des objets qui l'entourent, guidée par le livre de recettes de « Mamie ». Conte, magie, chant, manipulation d'objets, de quoi titiller les sens des plus jeunes...

GYM MÔME

Reprise de l'activité à partir du 7 octobre.

Pour les 3-4 ans, le lundi de 17h à 18h et pour les 5-6 ans le mardi de 17h à 18h à la salle de motricité de l'école de Belle-Isle-en-Terre.



ESPACE DÉTENTE

SORTIR

FÊTE AUTOUR DU POMMIER

- Cet événement organisé par l'association Centre Forêt Bocage aura lieu le dimanche 17 novembre de 10h à 18h à La Chapelle-Neuve.

A cette occasion de nombreux artisans et associations locales seront présents. Toute la journée vous pourrez assister à des animations, des démonstrations de fabrication de cidre, des expositions de variétés de pommes, de matériels de jardinage, des dégustations et pour les enfants des ateliers seront proposés.

Entrée gratuite.



EXPOSITION

« TERRE PLANÈTE ACTIVE »

- Le Centre Forêt Bocage organise également une soirée autour de l'exposition "Terre Planète Active" le samedi 2 novembre 2013 de 20h30 à 22h30.

Lors de cette soirée, Tamara Hewitt, géologue, abordera l'aspect scientifique de la planète terre, sa structure interne et les différents mouvements qui l'agitent : à savoir la tectonique des plaques depuis sa découverte jusqu'aux différents contextes géodynamiques, ainsi que les phénomènes de tremblements de terre et les volcans. Elle répondra aux questions et réalisera des expériences.

Centre forêt bocage: 02 96 21 60 20.



EXPOSITION MYCOLOGIQUE CHAMPIGNONS-PASSION

La société mycologique des Côtes d'Armor et l'association « les randonneurs du Jaudy » organisent une exposition sur les champignons. Découvrez près de 500 espèces comestibles, toxiques et mortelles. Vous y trouverez de nombreux stands, concours de dessins, expositions.

Samedi 26 à partir de 19h30 et dimanche 27 octobre de 9h30 à 18h00, Salle des sports de Tréglamus
Entrée 3 €, gratuit pour les enfants.

Dimanche à 11 h et 15 h 30 : Conférence intitulée « Champignons, sosies et faux-semblants ».

Entrée 3 €, gratuit pour les enfants.



CONTACT

Office de Tourisme
du Pays de Belle-Isle-en-Terre
Ouvert toute l'année
02 96 43 01 71
www.ot-belle-isle-en-terre.com
www.stationvtt-valleeduleguer.fr

NOUVEAU SENTIER DE RANDONNÉE À LOUARGAT

LA GARE, LE GUINDY ET SA CASCADE

Un nouveau circuit a vu le jour à Louargat, mis en place par les bénévoles passionnés de randonnées. Ce circuit permet de visiter ou revisiter Saint Gonery, la rivière, la cascade, le calvaire, la gare de Belle-Isle-Bégard.

D départ du parking de la gare de Belle-Isle-Bégard, en Louargat, prendre la direction Bégard (franchir le passage à niveau).

Balissage : 8 km (2h30).

Difficulté : facile.



NOUVEAU SUR LES PAS DE FANCH... LE SABOTIER



DÉCOUVREZ BELLE- ISLE-EN-TERRE AUX ENVIRONS DE 1860

A travers 15 étapes, suivez pas à pas Fanch le sabotier, habitant la forêt de Coat an Noz et se rendant à la foire.

Il traverse ainsi la commune, permettant de découvrir l'histoire parfois méconnue de Belle-Isle-en-Terre.



- 1 Les maisons du burrelier et du forgeron
- 2 Le relais royal de poste
- 3 La motte féodale
- 4 L'hôtel « le lys d'or »
- 5 L'hospice (hôpital Sainte Catherine)
- 6 Le pont Malaben, la rue royale et la tannerie
- 7 L'ancien champ de foire
- 8 Les anciennes halles
- 9 Le presbytère et les halles
- 10 La prison
- 11 L'hôtel des trois rois
- 12 L'hôtel du cordon d'argent
- 13 Le pont Cunuder
- 14 Le moulin
- 15 La saboterie

Le livret est disponible gratuitement à l'Office de Tourisme et à La mairie de Belle-Isle-en-Terre.

Directeur de publication :
Jean David

Comité de rédaction :
Communauté de Communes du
Pays de Belle-Isle-en-Terre

Création :
Studio Deffontaines
02 96 48 41 98

Imprimerie :
Publi-Trégor, 22300 Lannion

Crédits photo :
Isabelle Gasparini,
Office de Tourisme, Mairies
Communauté de Communes,
Getty images/thinkstock.com

BAT : le 28/09/2013